

RODGAU WEG



Rodgau

Konzept

Stand: März 2012

Stadt Rodgau
FD 2 - Stadtplanung, Umwelt und Grünanlagen
Anita Baksi

Rodauweg-Maßnahmen (Stand: März 2012)

Nr	Priorität	Maßnahme	Länge (ca.)	Breite	Eigentumsverhältnisse
----	-----------	----------	-------------	--------	-----------------------

Weiskirchen

W1	langfristig	Ausbau des bewachsenen Feldweges als wassergebundene Decke	350 m	2,50 m	öffentliche Wegeparzelle
W2	mittelfristig	Ausbau des bewachsenen Feldweges als wassergebundene Decke	200 m	2,50 m	privat
W4	mittelfristig	Neubau Brücke + Ausbau des Feldweges als wassergebundene Decke	15 m + 70 m	2,50 m	öffentliche Wegeparzelle

Hainhausen

H1	langfristig	Ausbau des bewachsenen Feldweges als wassergebundene Decke	125 m	2,50 m	öffentliche Wegeparzelle
H2	langfristig	Ausbau des bewachsenen Feldweges als wassergebundene Decke	180 m	2,50 m	öffentliche Wegeparzelle
H3	langfristig	Optimierung der Querung August-Neuhäusel-Straße und Alfred-Delp-Straße	250 m	2,50 m	öffentliche Wegeparzelle
H4	mittelfristig	Ausbau des bewachsenen Feldweges als wassergebundene Decke	150 m	2,50 m	öffentl. Wegeparzelle, öffentl. Grundstück
H5	mittelfristig	Ausbau des bewachsenen Feldweges als wassergebundene Decke	370 m	2,50 m	öffentliche Wegeparzelle

Jügesheim

J1	mittelfristig	Ausbau des bewachsenen Feldweges als wassergebundene Decke	230 m	2,50 m	öffentliche Wegeparzelle
J2	sofort	Ausbau des bewachsenen Feldweges als wassergebundene Decke sowie Ausbesserung des vorhandenen Weges	100 m + 200 m	2,50 m	öffentliche Wegeparzelle
J3	sofort	Ausbau des bewachsenen Feldweges als wassergebundene Decke	130 m	2,50 m	öffentliche Wegeparzelle
J4	langfristig	Ausbau des bewachsenen Feldweges als wassergebundene Decke	100 m	2,50 m	tlw. private tlw. öffentliche Grundstücke
J5	sofort	Ausbau des schmalen Kiespfades als wassergebundene Decke, Sicherung der Querung Eisenbahnstraße	310 m	2,50 m	öffentliche Grundstücke

Dudenhofen

D1	sofort	Sicherung der Querung Opelstraße	100 m	2,00 m	öffentliche Verkehrsfläche
D2	sofort	Ausbau des schmalen Pfades als wassergebundene Wegedecke	150 m	2,50 m	öffentliche Wegeparzelle
D4	sofort	Unterführung an der L3116 optimieren, so dass gefahrenlos gequert werden kann; Weg vor und hinter der Unterführung auf 2,50m verbreitern	100 m	2,50 m	öffentliche Wegeparzelle

Nieder-Roden

N1	langfristig	Ausbau des bewachsenen Wiesenweges als wassergebundene Decke	1700 m	2,50 m	öffentliche Wegeparzelle
N2	mittelfristig	Ausbau des bewachsenen Wiesenweges als wassergebundene Decke	340 m	2,50 m	öffentliche Wegeparzelle

Rodauweg

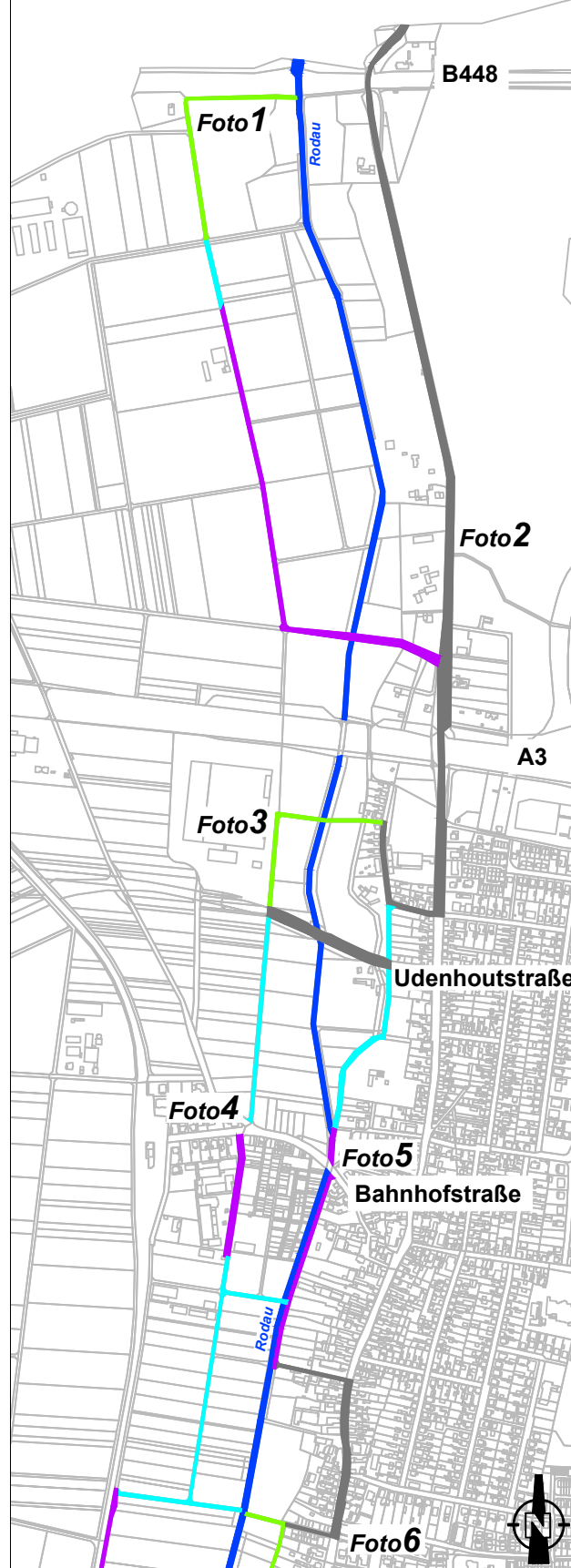
Kostenschätzung für Sofort-Maßnahmen

Menge	Einheit	Maßnahme	Einzelpreis	Gesamtpreis
300	m ²	J2 - Ausbau des bewachsenen Feldweges als wassergebundene Decke (2,50m x 100m); Ausbesserung des vorhandenen Weges (Schlaglöcher)	50,00 €	15.000,00 €
325	m ²	J3 - Ausbau des bewachsenen Feldweges als wassergebundene Decke (2,50m x 130m)	50,00 €	16.250,00 €
775	m ²	J5 - Ausbau des schmalen Kiespfades als wassergebundene Decke (2,50m x 310m)	50,00 €	38.750,00 €
100	m	D1 - Sicherung der Querung Opelstraße	3,00 €	300,00 €
375	m ²	D2 - Ausbau des bewachsenen Feld- bzw. Kiesweges als wassergeb. Decke (2,50m x 150m)	50,00 €	18.750,00 €
1	psch	D4 - Unterführung an der L3116 optimieren, so dass gefahrenlos gequert werden kann; Weg vor und hinter der Unterführung auf 2,50m verbreitern		14.000,00 €
40	St	Schilder	15,30 €	612,00 €
80	St	Rohrschellen	1,50 €	120,00 €
40	St	Stahlrohrpfosten	14,70 €	588,00 €
40	St	Schilder aufstellen	30,00 €	1.200,00 €
		Nettosumme		105.570,00 €
		19% MwSt.		20.058,30 €
		Bruttosumme		<u>125.628,30 €</u>

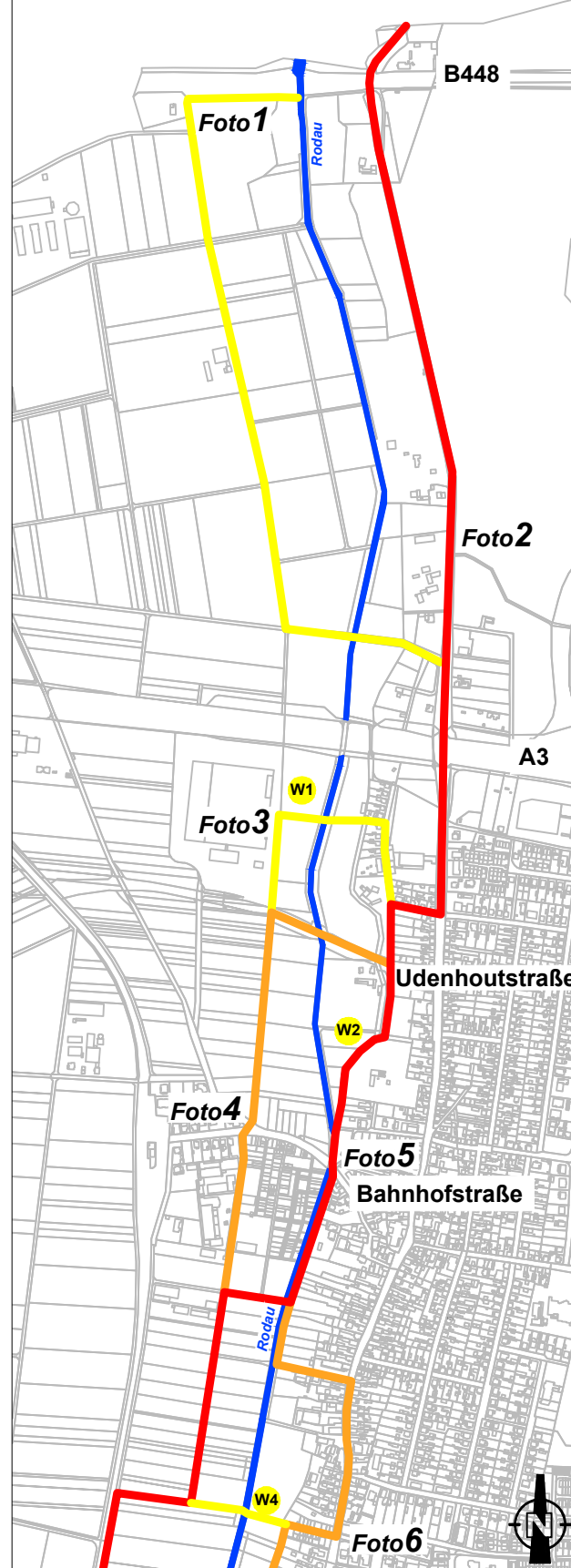
aufgestellt:
FD2 - Stadtplanung und Umwelt
A. Baksi, 07.09.2011

Rodauweg Weiskirchen

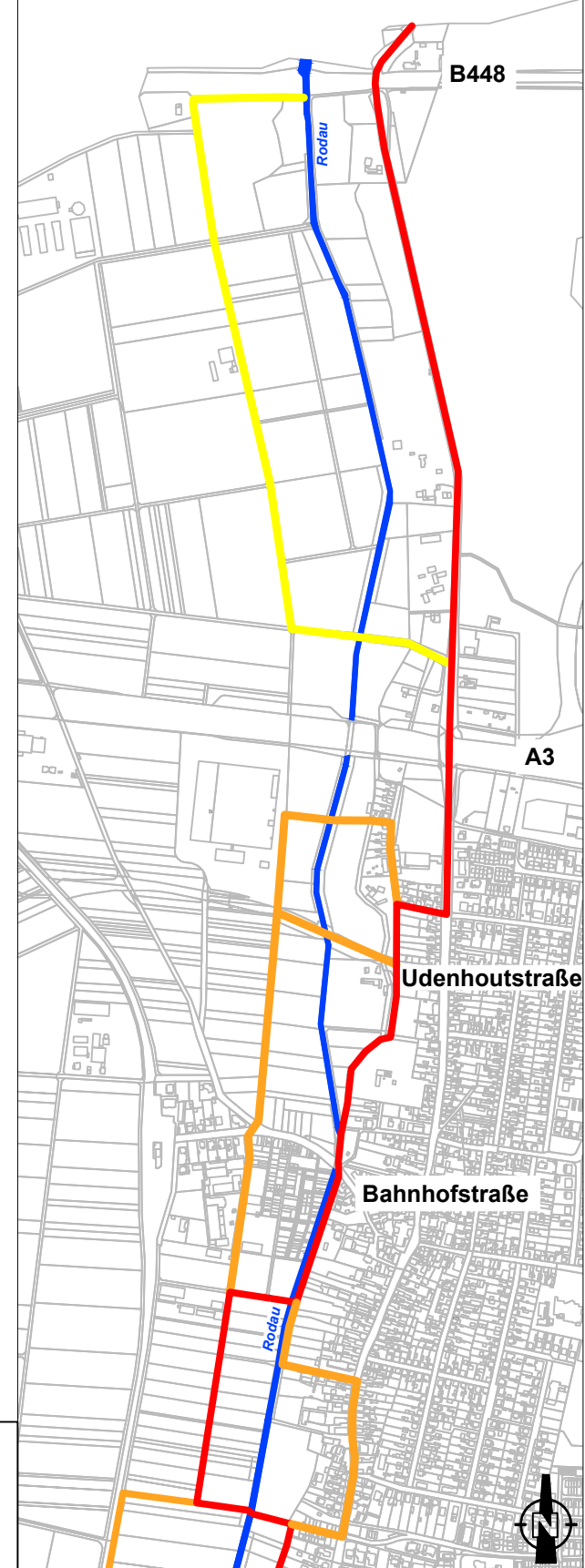
Bestand



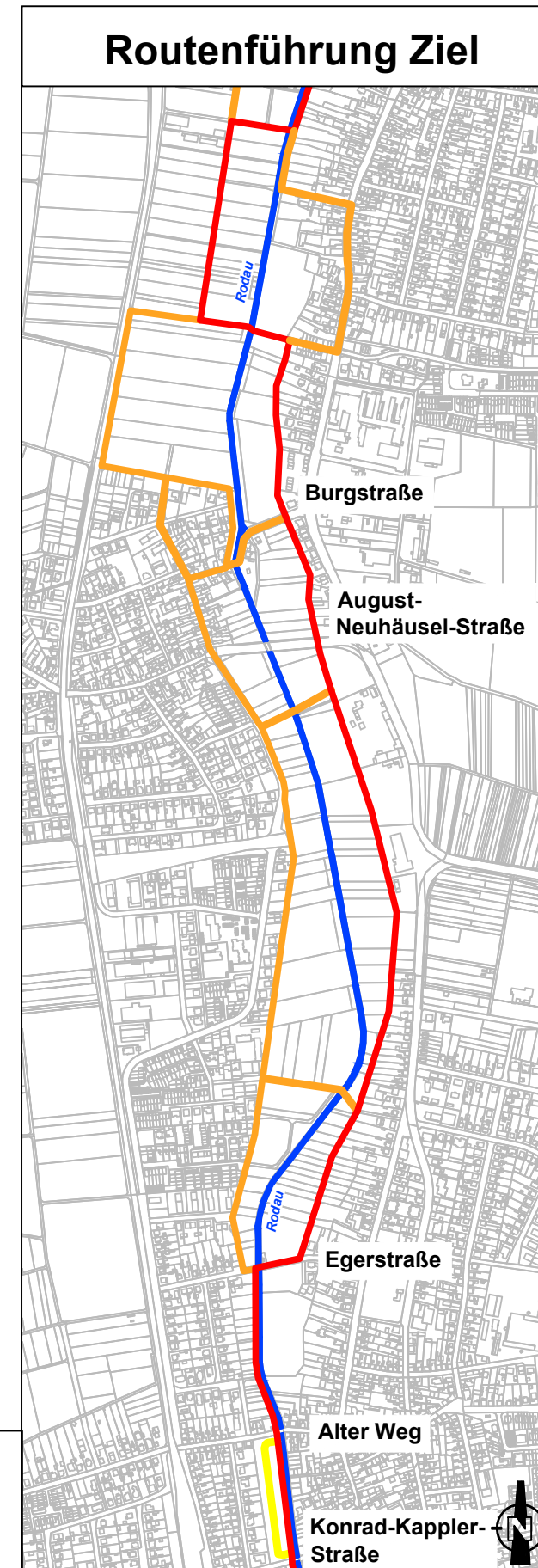
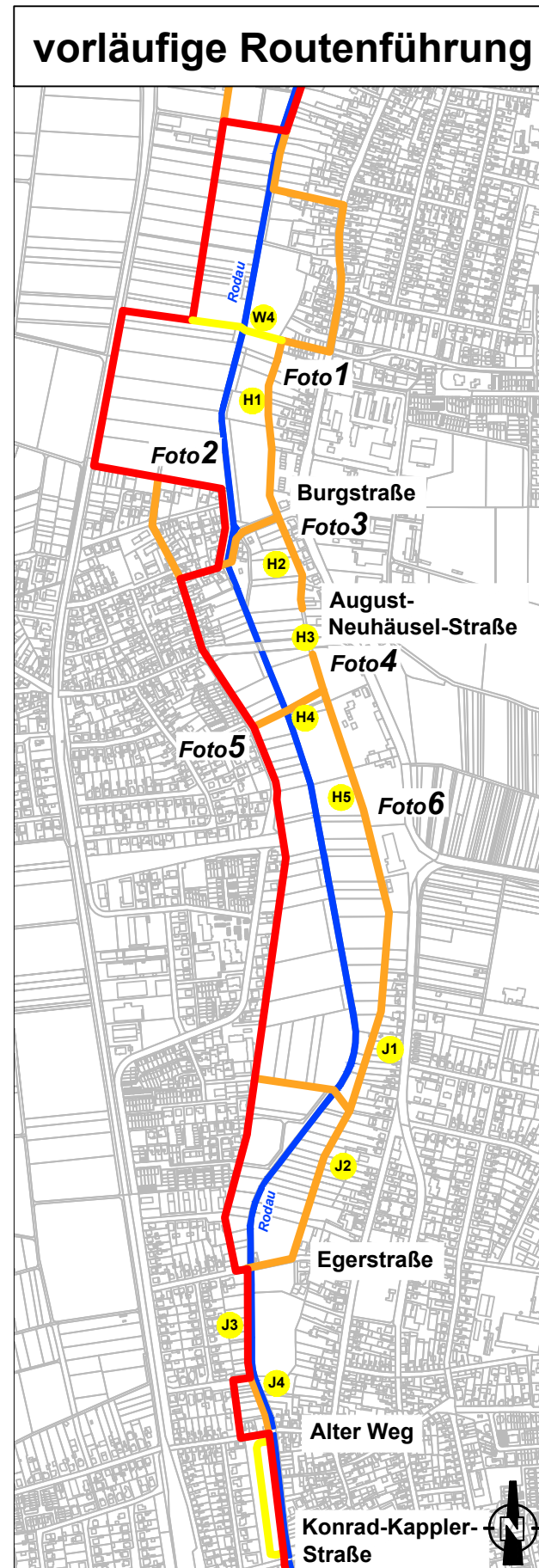
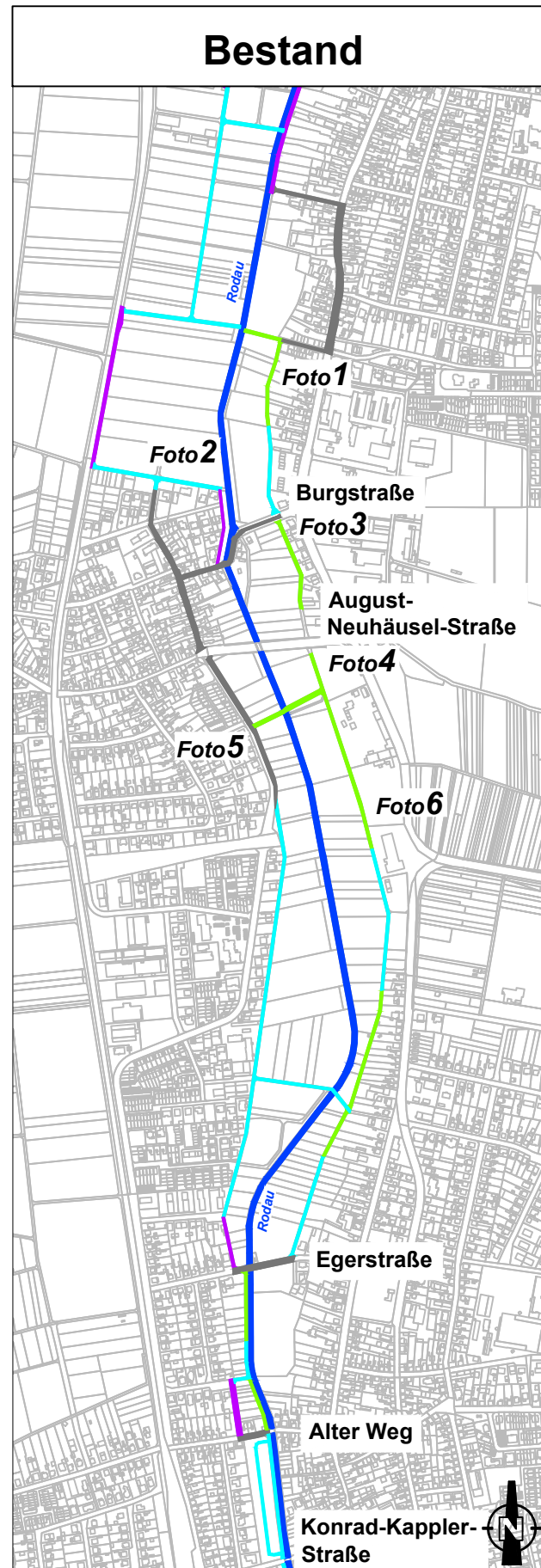
vorläufige Routenführung



Routenführung Ziel

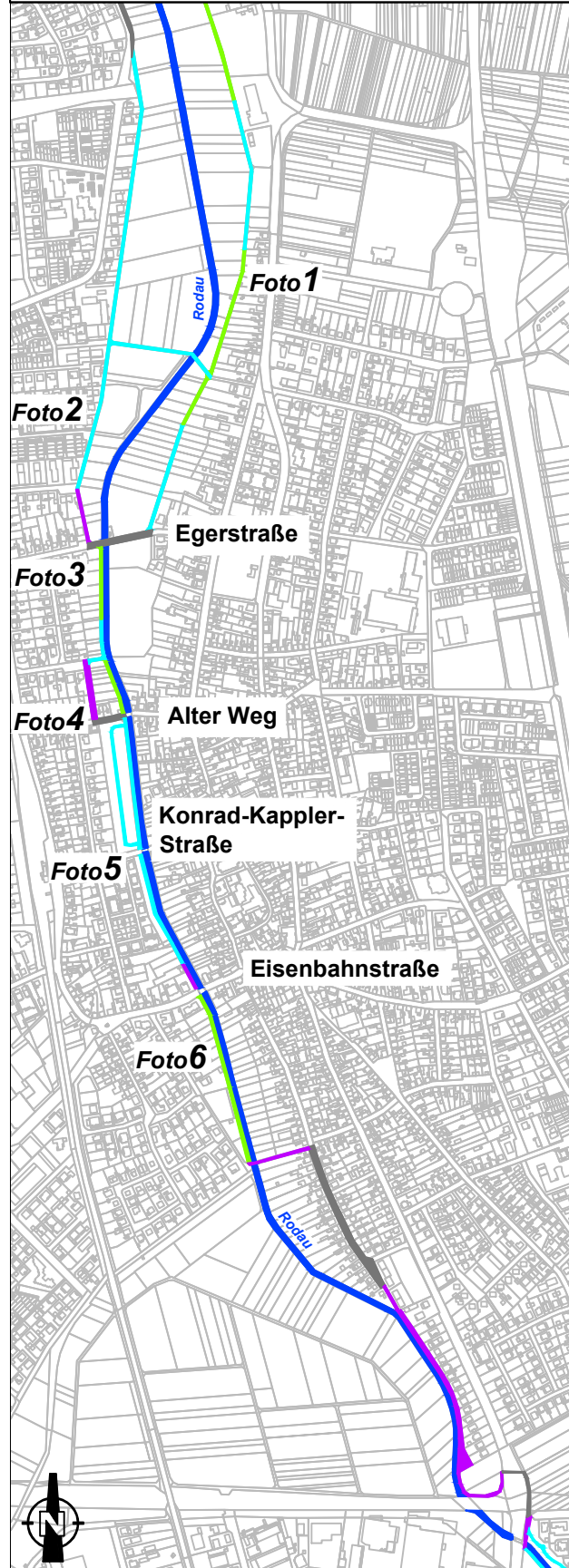


Rodauweg Hainhausen



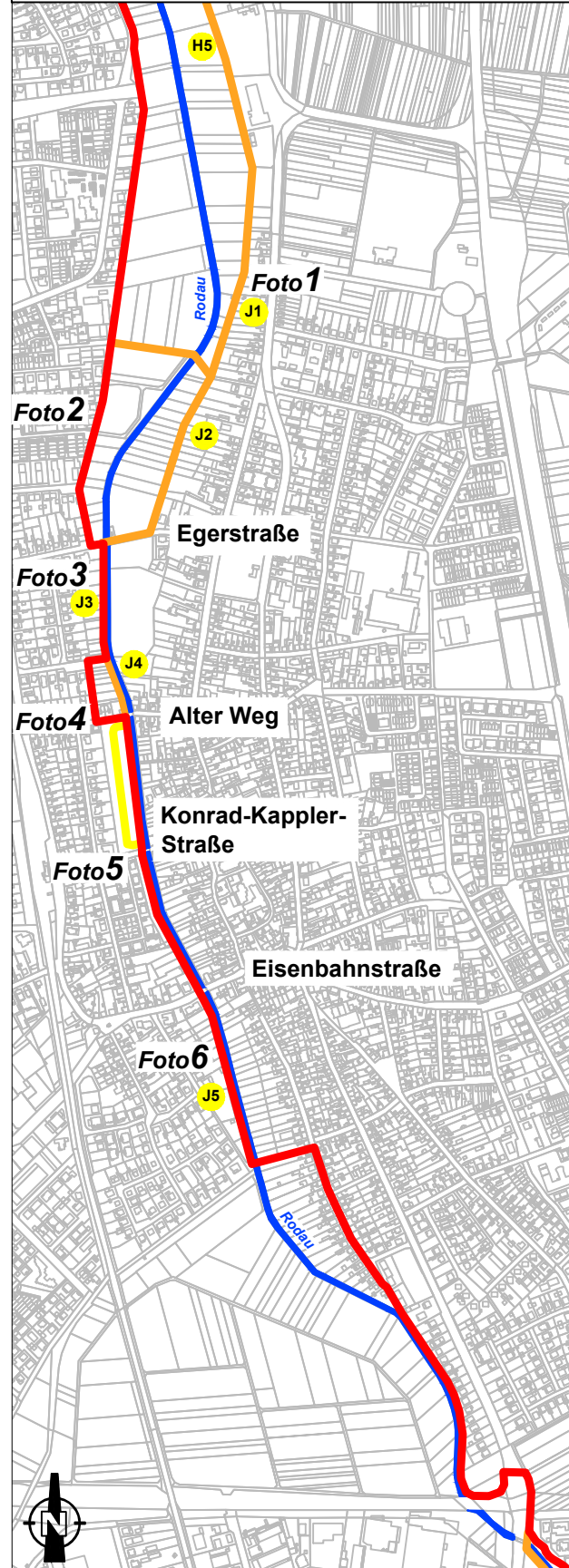
Rodauweg Jügesheim

Bestand



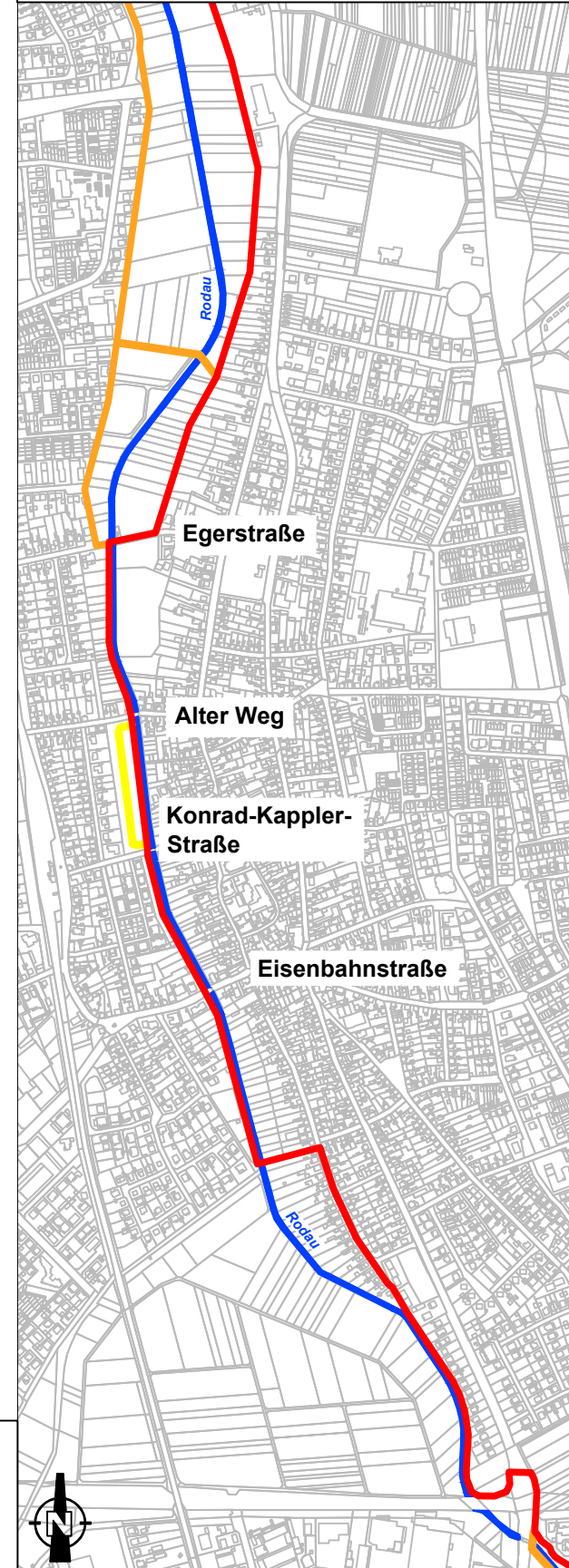
- Feldweg oder Pfad / teilweise bewachsen
- Wassergebundene Decke
- Asphaltweg
- Straße

vorläufige Routenführung



- Hauptroute
- Alternativroute
- sonstige Wege
- Maßnahmen (siehe Steckbriefe)

Routenführung Ziel

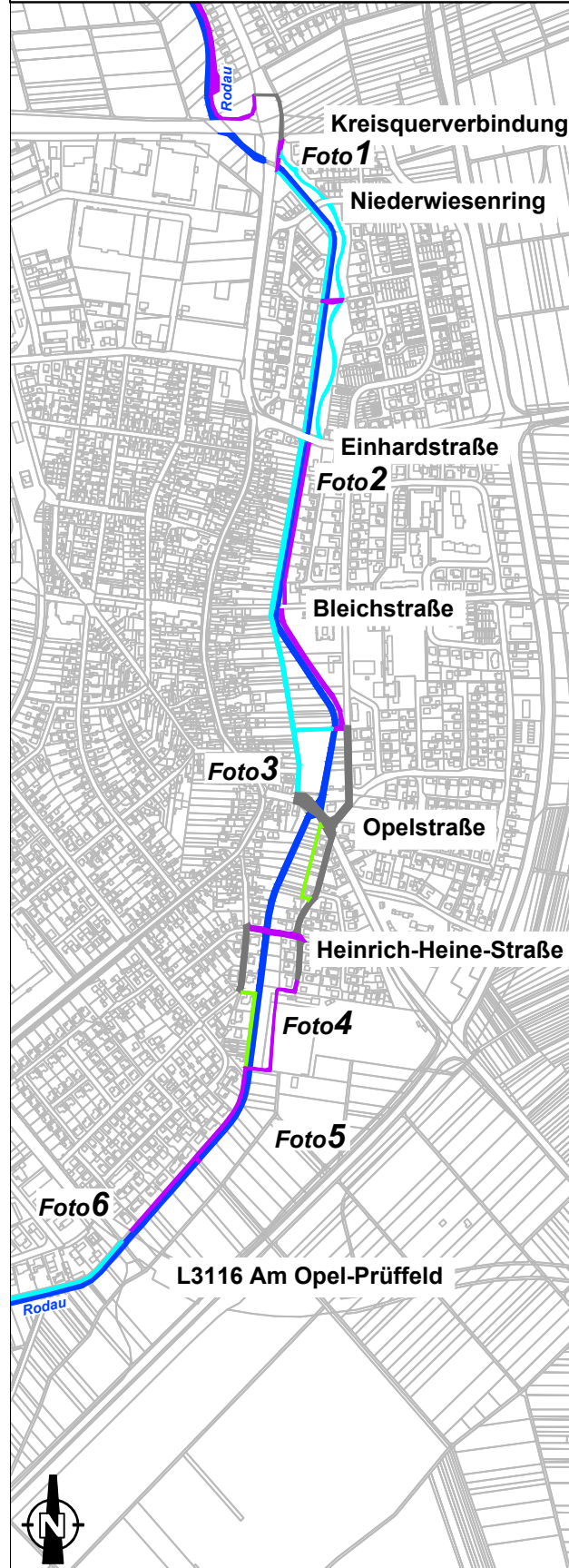


Stadt Rodgau
FD 2 - Stadtplanung,
Umwelt & Grünanlagen

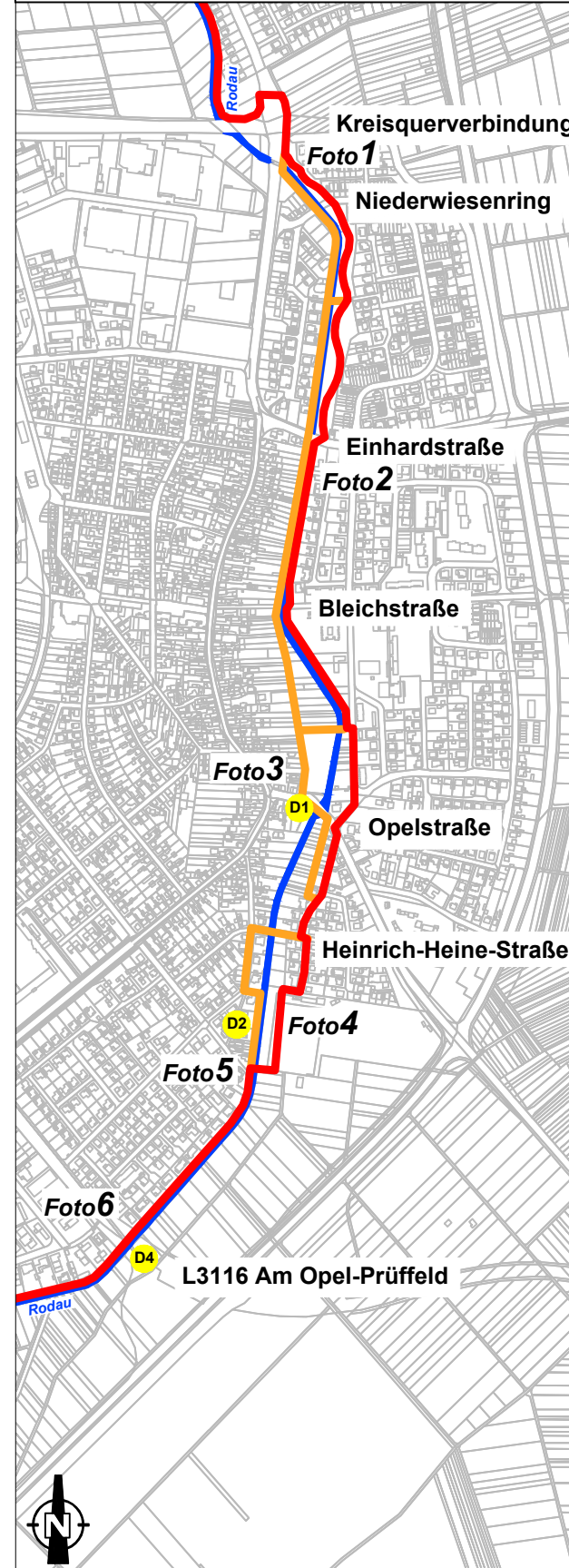
Maßstab: ohne
Bearbeitung: A. Baksi
Stand: Juli 2011

Rodauweg Dudenhofen

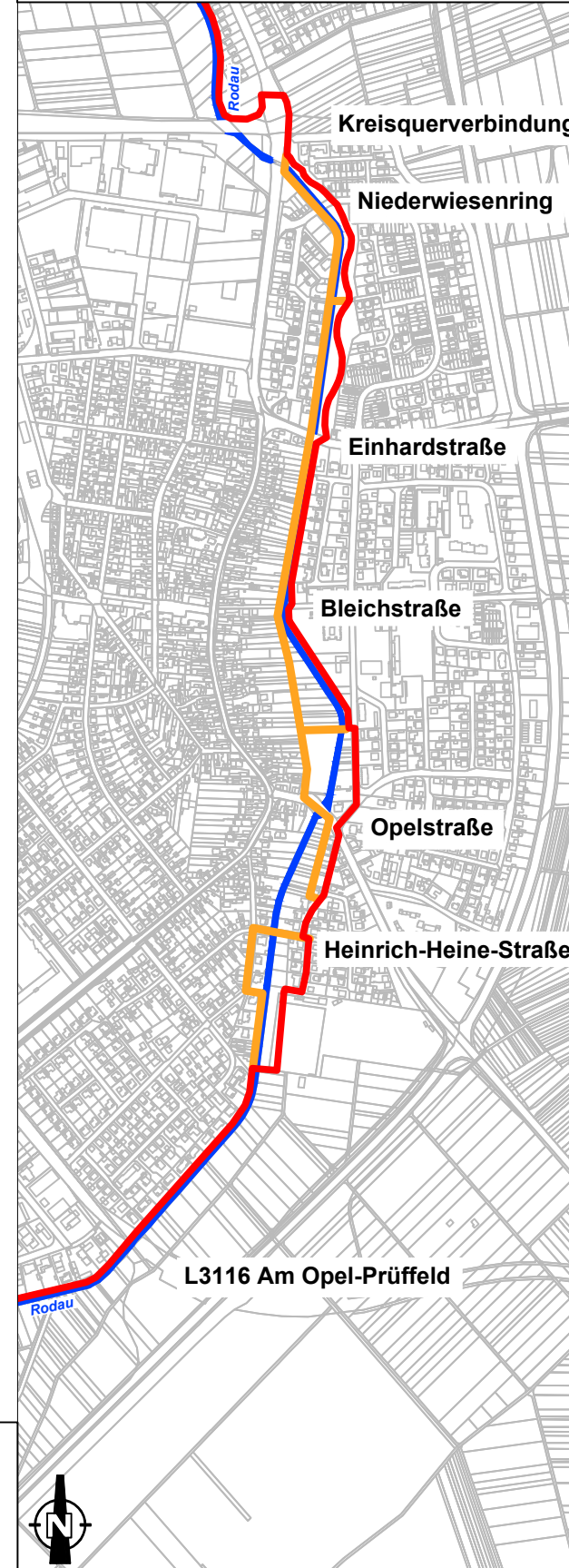
Bestand



vorläufige Routenführung



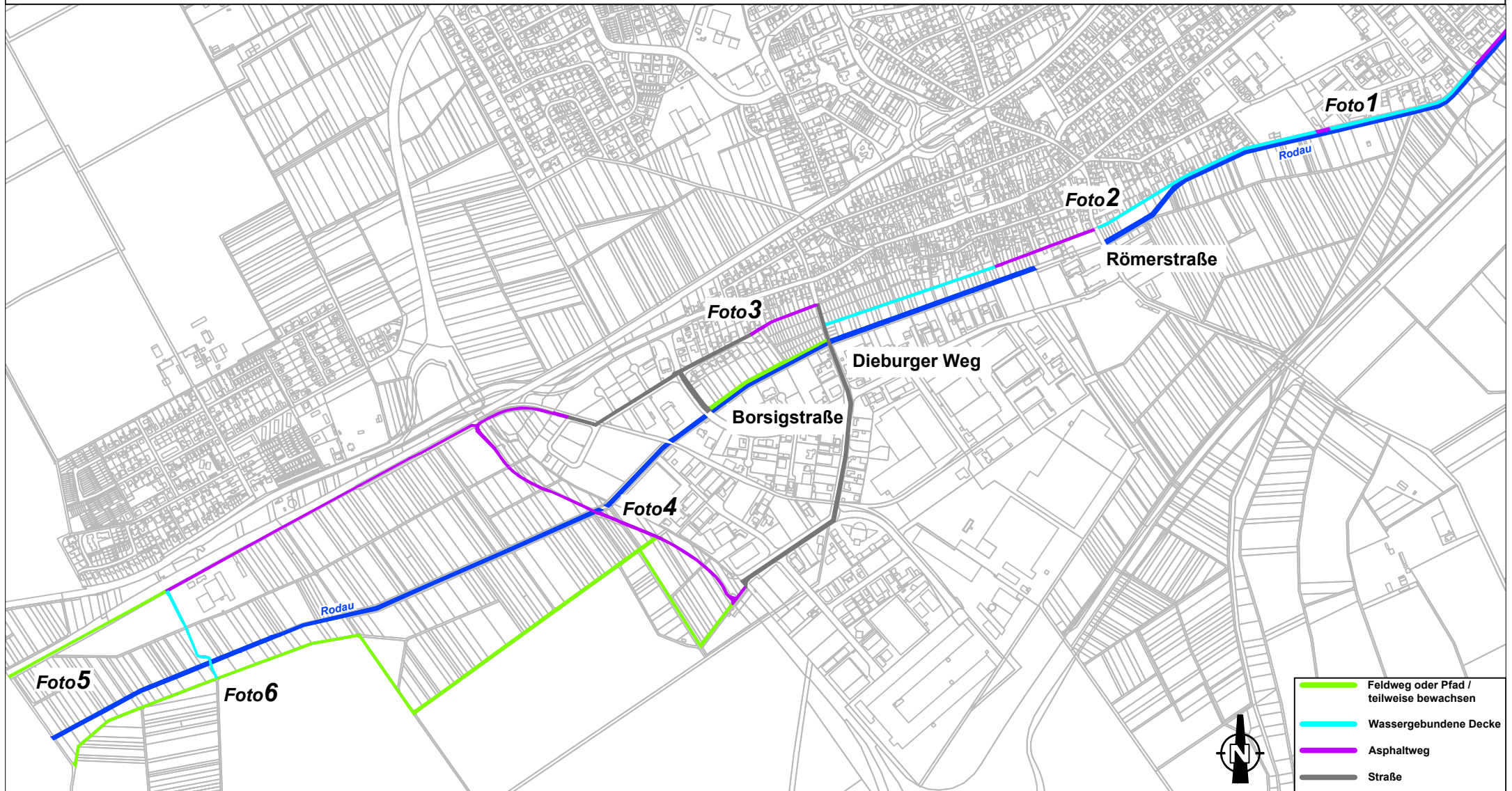
Routenführung Ziel



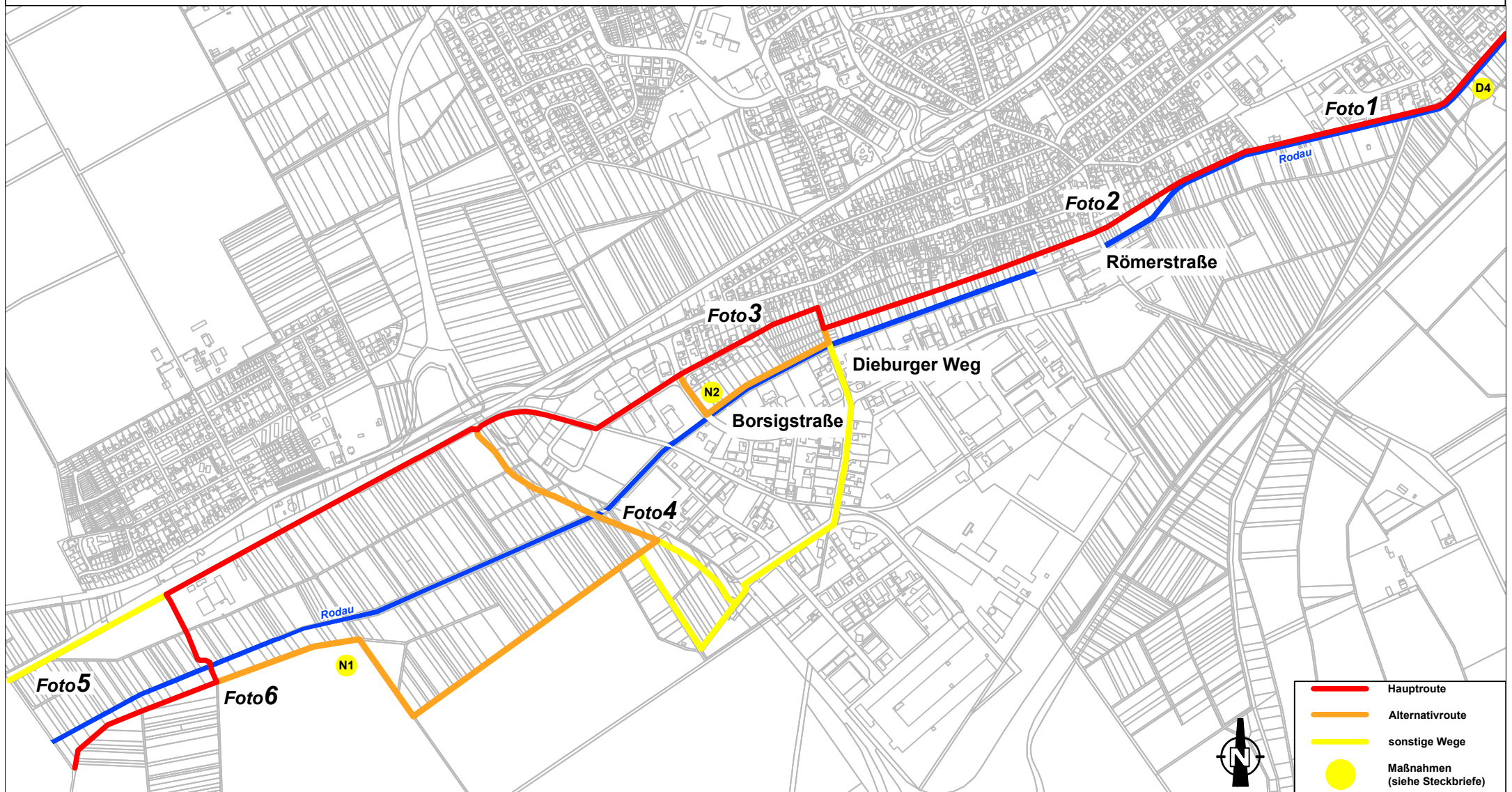
Stadt Rodgau
 FD 2 - Stadtplanung,
 Umwelt & Grünanlagen
 Maßstab: ohne
 Bearbeitung: A. Baksi
 Stand: Februar 2012

Rodauweg Nieder-Roden

Bestand



Routenführung Ziel



1



2



3



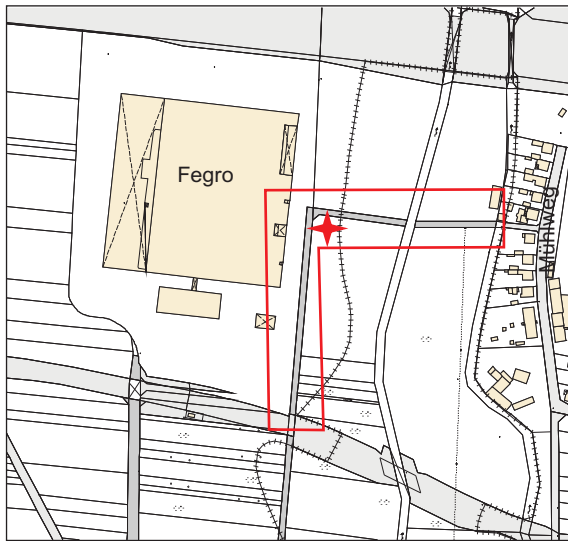
4



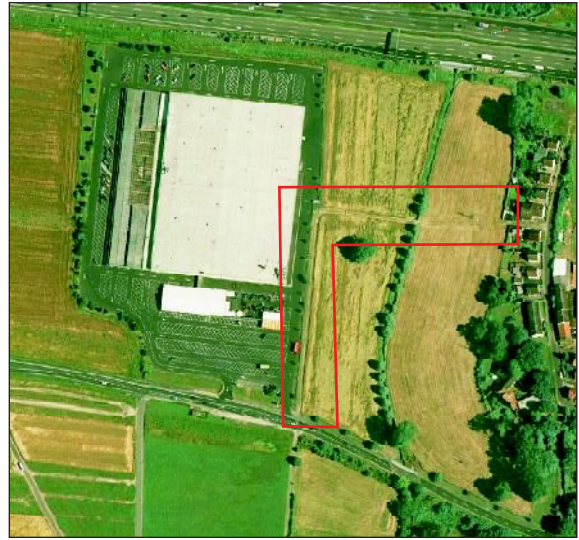
5



6



★ Standort Fotoaufnahme

**Lage:**

Weiskirchen,
Zwischen Udenhoutstraße, Fegro und
Mühlweg

Beschreibung:

Ausbau des bewachsenen Feldweges
als wassergebundene Wegedecke

Länge x Breite:

350m x 2,50m

Eigentumsverhältnisse:

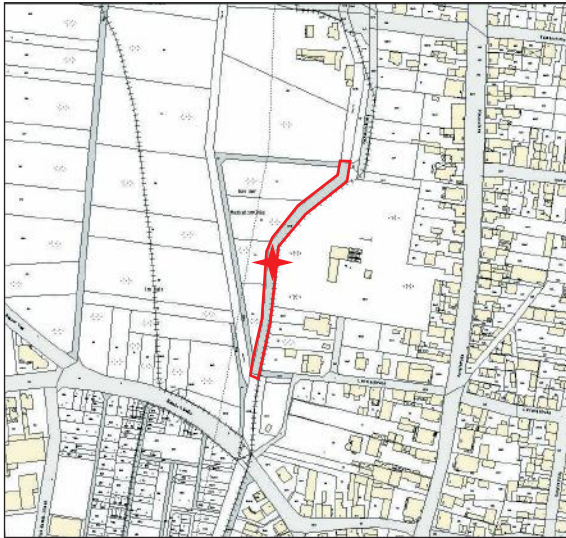
Öffentliche Wegeparzelle

Planungsrecht:

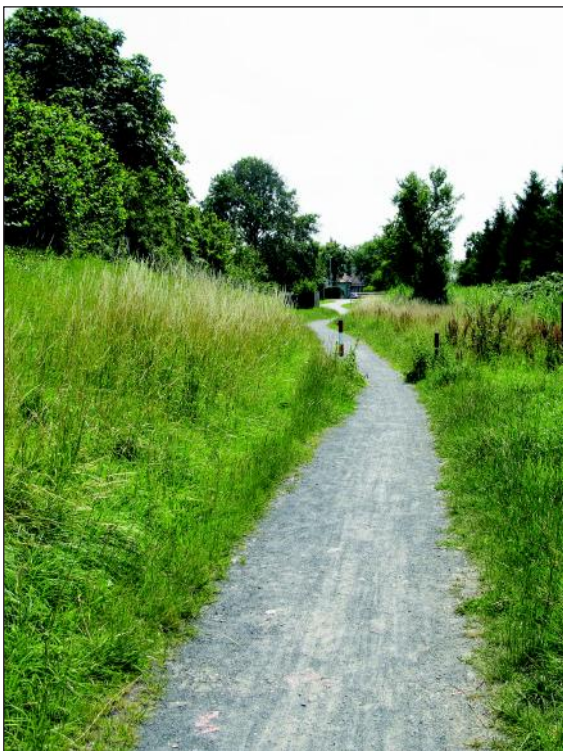
tlw. LSG
tlw. Überschwemmungsgebiet
Kein B-Plan

Priorität:

langfristig



★ Standort Fotoaufnahme



Lage:

Weiskirchen,
am Friedhof

Beschreibung:

Ausbau des bewachsenen Feldweges
als wassergebundene Decke

Länge x Breite:

200m x 2,50m

Eigentumsverhältnisse:

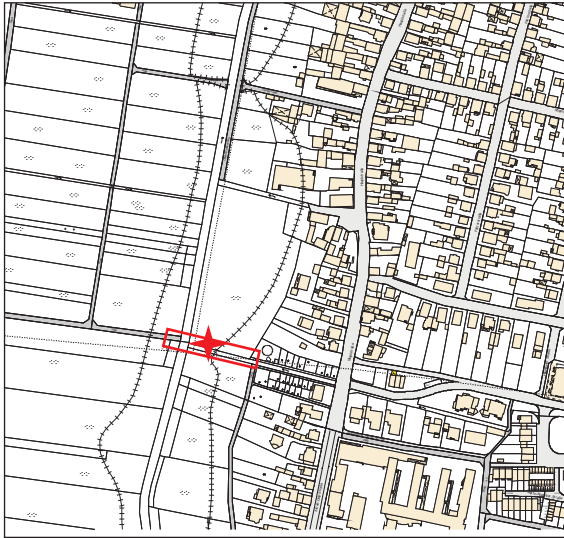
Privat

Planungsrecht:

LSG
Überschwemmungsgebiet
Kein B-Plan

Priorität:

mittelfristig



★ Standort Fotoaufnahme



Lage:

Weiskirchen,
Südlich der Beichelswiese

Beschreibung:

Neubau Brücke + Ausbau des
bewachsenen Feldweges als
wassergebundene Decke

Länge x Breite:

Brücke: 15m x 2,50m

Weg: 70m x 2,50m

Eigentumsverhältnisse:

Öffentliche Wegeparzelle

Planungsrecht:

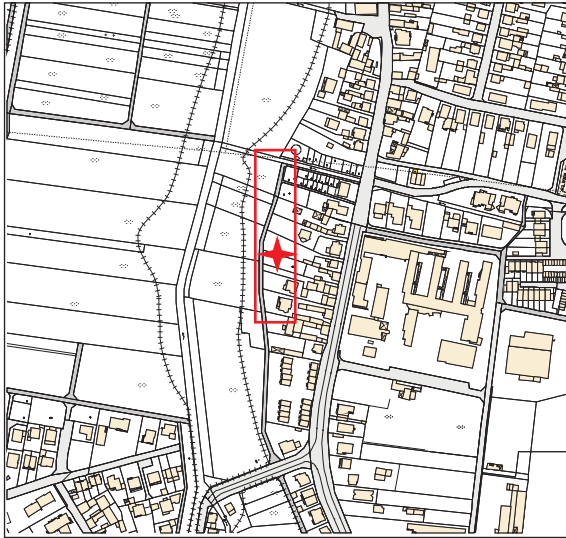
LSG

Überschwemmungsgebiet

Kein B-Plan

Priorität:

mittelfristig



★ Standort Fotoaufnahme



Lage:

Hainhausen,
nördlich der Burgstraße

Beschreibung:

Ausbau des bewachsenen Feldweges
als wassergebundene Wegedecke

Länge x Breite:

125m x 2,50m

Eigentumsverhältnisse:

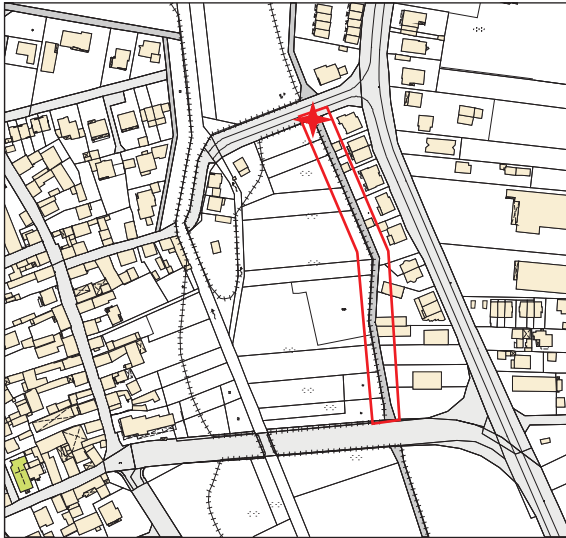
Öffentliche Wegeparzelle

Planungsrecht:

LSG
Überschwemmungsgebiet
Kein B-Plan

Priorität:

langfristig



★ Standort Fotoaufnahme



Lage:

Hainhausen,
südlich der Burgstraße

Beschreibung:

Ausbau des bewachsenen Feldweges
als wassergebundene Wegedecke

Länge x Breite:

180m x 2,50m

Eigentumsverhältnisse:

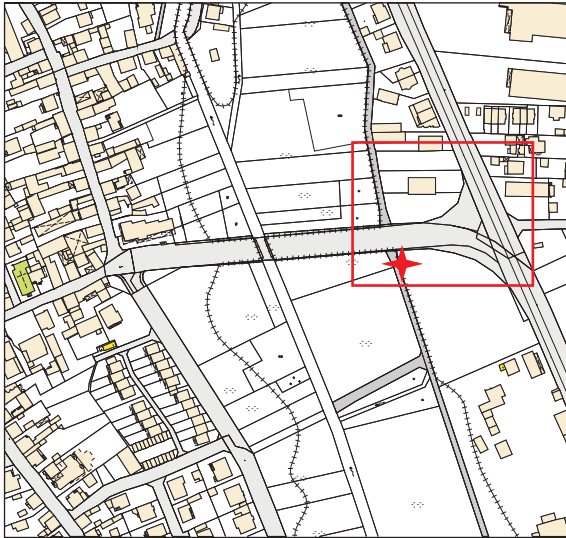
Öffentliche Wegeparzelle

Planungsrecht:

B-Plan H1: Öff. Verkehrsfläche

Priorität:

langfristig



★ Standort Fotoaufnahme



Lage:
Hainhausen,
August-Neuhäusel-Straße

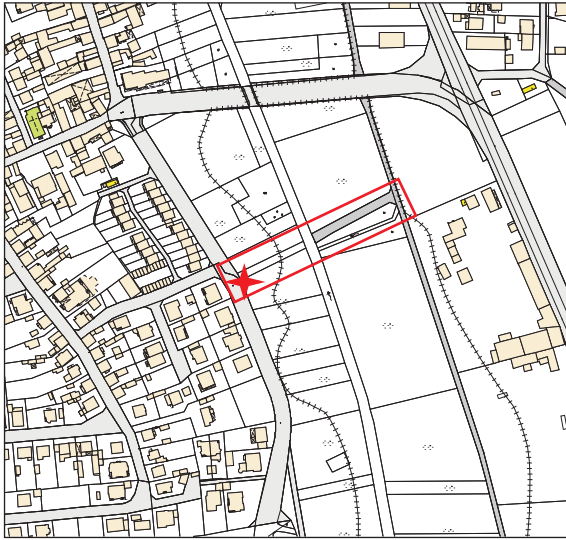
Beschreibung:
Optimierung der Querung August-Neuhäusel-Straße und Alfred-Delp-Straße

Länge x Breite:
250m x 2,50m

Eigentumsverhältnisse:
Öffentliche Wegeparzelle

Planungsrecht:
tlw. Überschwemmungsgebiet
Kein B-Plan

Priorität:
langfristig



★ Standort Fotoaufnahme



Lage:

Hainhausen,
Querung der Rodau südlich der
August-Neuhäusel-Straße

Beschreibung:

Ausbau des bewachsenen Feldweges
als wassergebundene Wegedecke

Länge x Breite:

150m x 2,50m

Eigentumsverhältnisse:

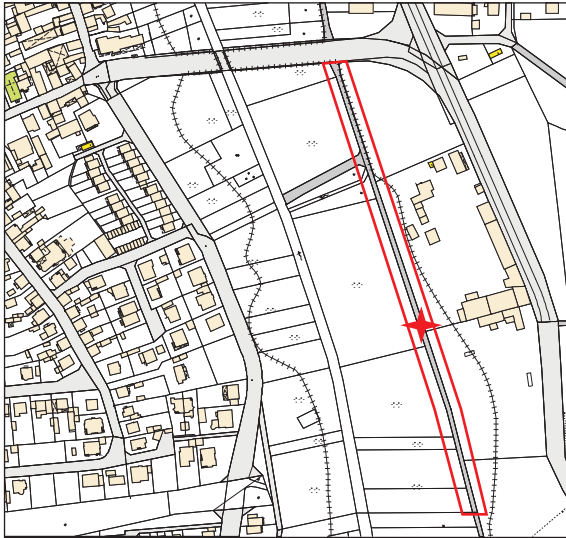
Öffentliche Wegeparzelle,
Öffentliches Grundstück

Planungsrecht:

Überschwemmungsgebiet
B-Plan H3: Grünfläche
(Nicht bebaubar)

Priorität:

mittelfristig



★ Standort Fotoaufnahme



Lage:

Hainhausen,
Nördlich Feuerwehr Mitte

Beschreibung:

Ausbau des bewachsenen Feldweges
als wassergebundene Wegedecke

Länge x Breite:

370m x 2,50m

Eigentumsverhältnisse:

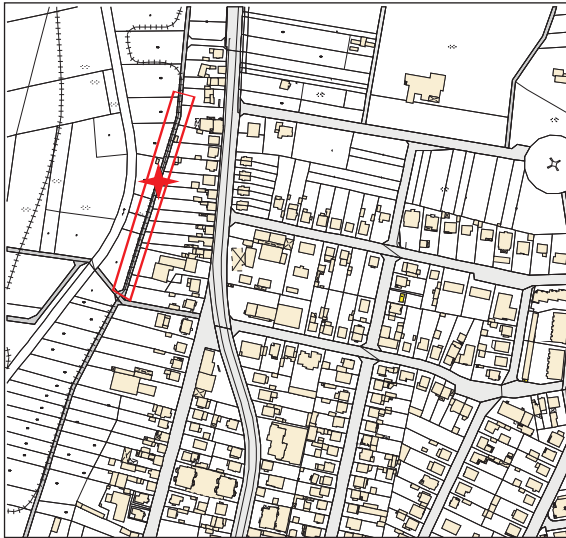
Öffentliche Wegeparzelle

Planungsrecht:

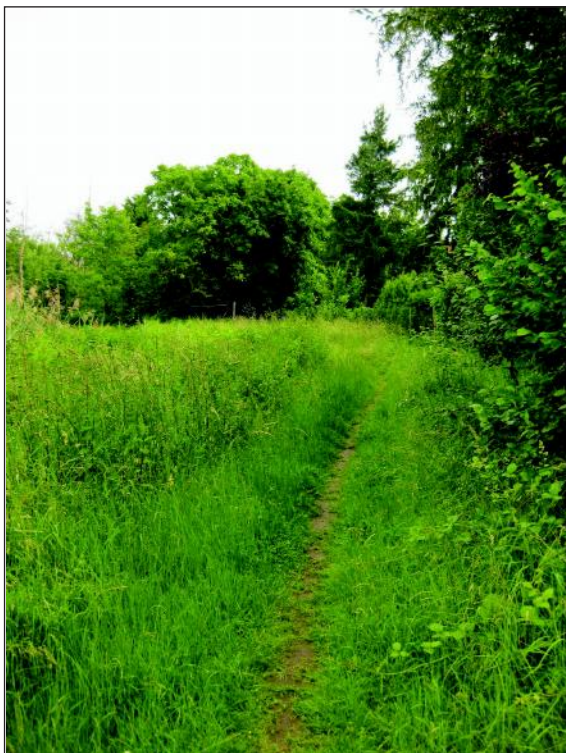
Überschwemmungsgebiet
Kein B-Plan

Priorität:

mittelfristig



★ Standort Fotoaufnahme



Lage:

Jügesheim,
Nördlich "Finkensee"

Beschreibung:

Ausbau des bewachsenen Feldweges
als wassergebundene Wegedecke

Länge x Breite:

130m x 2,50m

Eigentumsverhältnisse:

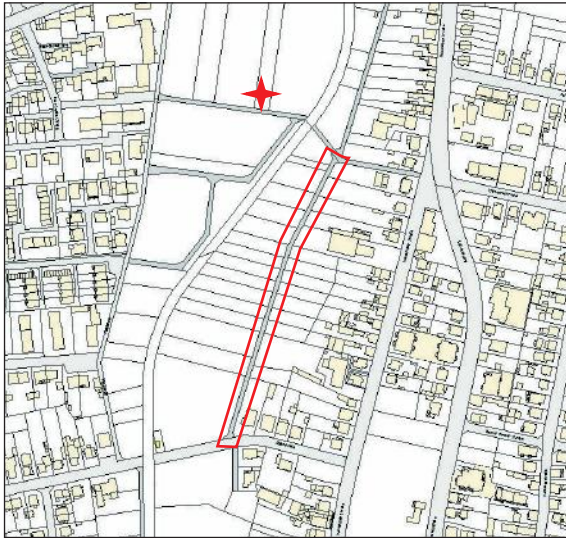
Öffentliche Wegeparzelle

Planungsrecht:

tlw. LSG,
tlw. Überschwemmungsgebiet
Kein B-Plan

Priorität:

mittelfristig



★ Standort Fotoaufnahme



Lage:

Jügesheim,
"Finkensee" bis Egerstraße

Beschreibung:

Ausbau des bewachsenen Weges als wassergebundene Wegedecke sowie Ausbesserung des vorhandenen Weges

Länge x Breite:

100m x 2,50m (Ausbau)

200m x 2,50m (Ausbesserung)

Eigentumsverhältnisse:

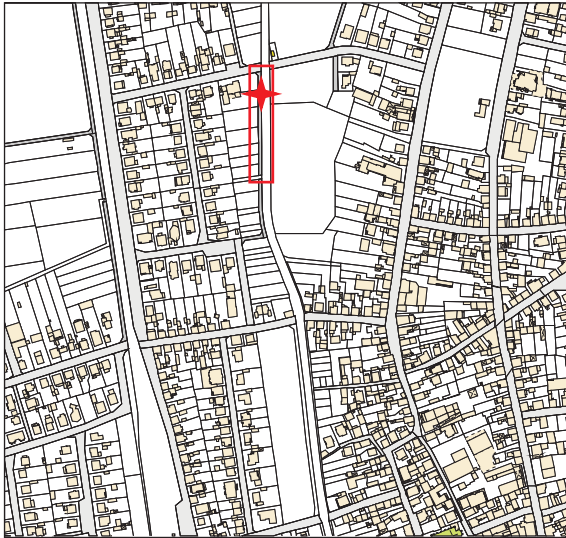
Öffentliche Wegeparzelle

Planungsrecht:

Kein B-Plan

Priorität:

sofort



★ Standort Fotoaufnahme



Lage:

Jügesheim,
Südlich Egerstraße

Beschreibung:

Ausbau des bewachsenen Feldweges
als wassergebundene Wegedecke

Länge x Breite:

130m x 2,50m

Eigentumsverhältnisse:

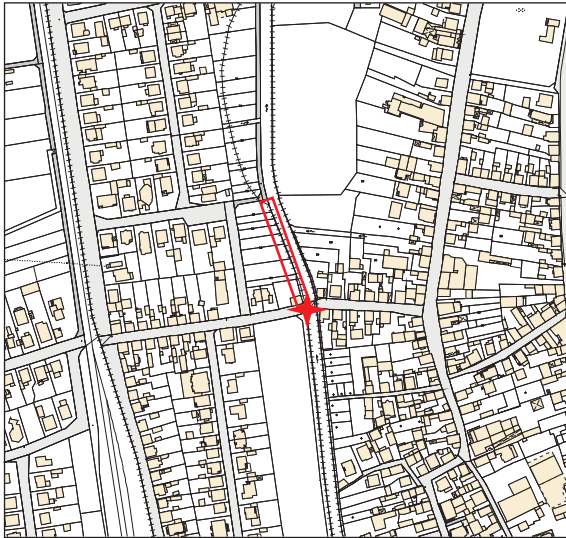
Öffentliche Wegeparzelle

Planungsrecht:

Überschwemmungsgebiet
B-Plan J19: Öff. Verkehrsfläche

Priorität:

sofort



★ Standort Fotoaufnahme



Lage:

Jügesheim,
zwischen Alter Weg und
Klostergartenstraße

Beschreibung:

Ausbau des bewachsenen Feldweges
als wassergebundene Wegedecke

Länge x Breite:

180m x 2,50m

Eigentumsverhältnisse:

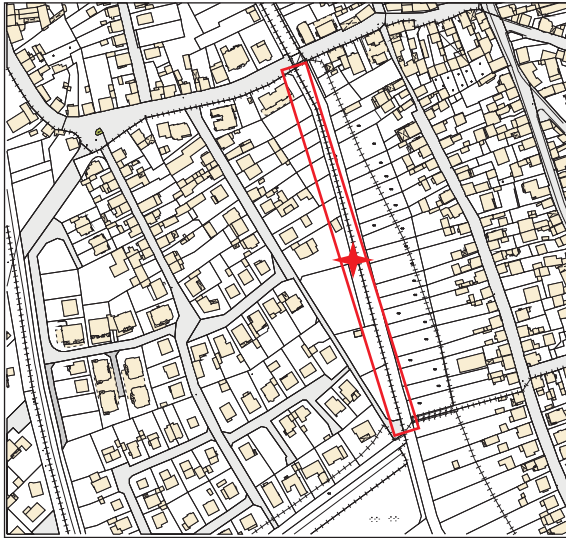
teilweise private Grundstücke
teilweise öffentliche Grundstücke

Planungsrecht:

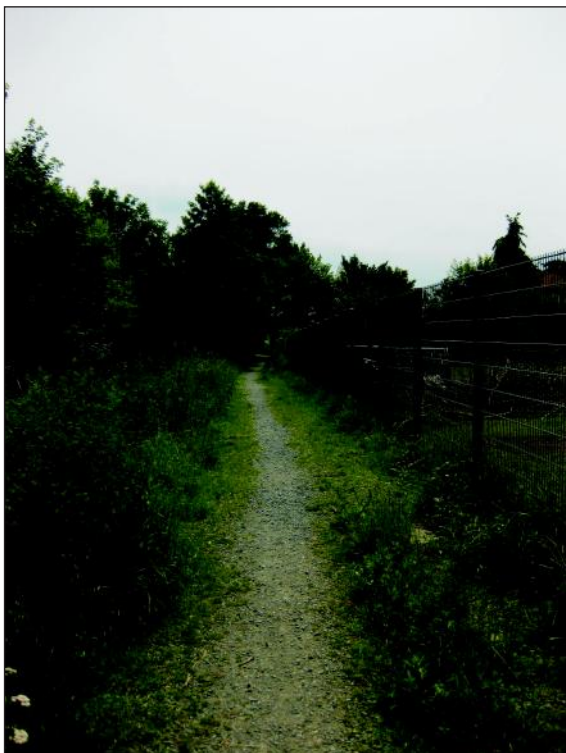
Kein B-Plan

Priorität:

langfristig



★ Standort Fotoaufnahme



Lage:

Jügesheim,
Südlich Eisenbahnstraße

Beschreibung:

Ausbau des schmalen Kiespfades als wassergebundene Wegedecke, Sicherung der Querung Eisenbahnstraße (Bordsteine absenken)

Länge x Breite:

310m x 2,50m

Eigentumsverhältnisse:

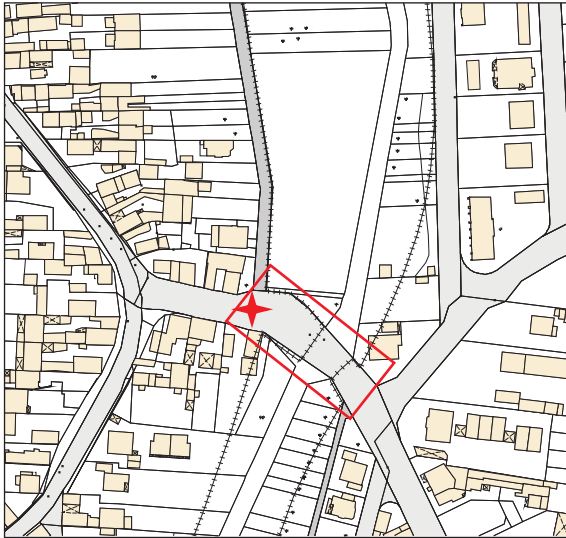
Öffentliche Grundstücke

Planungsrecht:

B-Plan J7C.2: Fußweg - Breite 1,50m
B-Plan J16: tlw. Grünfläche

Priorität:

sofort



★ Standort Fotoaufnahme



Lage:
Dudenhofen,
Opelstraße

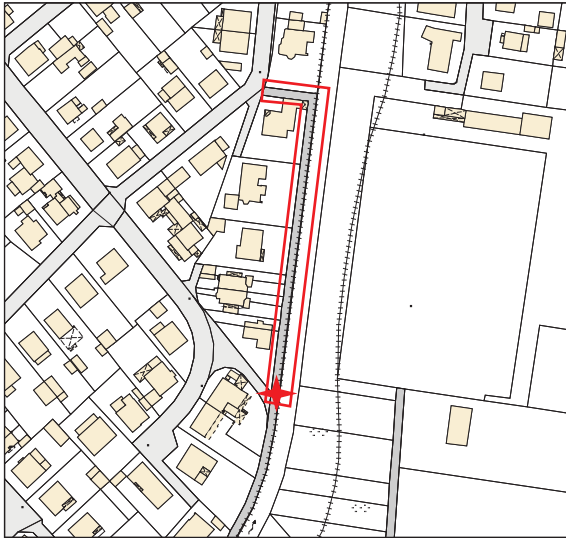
Beschreibung:
Sicherung der Querung Opelstraße
(Leitplanke abbauen, Markierung für
Radfahrer)

Länge x Breite:
100m x 2,00m

Eigentumsverhältnisse:
Öffentliche Verkehrsfläche

Planungsrecht:
tlw. Überschwemmungsgebiet
Kein B-Plan

Priorität:
sofort



★ Standort Fotoaufnahme



Lage:

Dudenhofen,
Zwischen Wiesenstraße und
Bachstraße

Beschreibung:

Ausbau des bewachsenen Feld- bzw.
Kiesweges als wassergebundene
Wegedecke

Länge x Breite:

150m x 2,50m

Eigentumsverhältnisse:

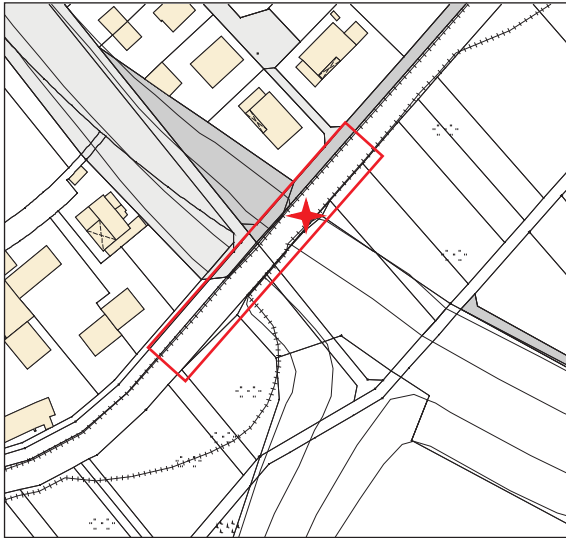
Öffentliche Wegeparzelle

Planungsrecht:

B-Plan D5: Verkehrsfläche

Priorität:

sofort



★ Standort Fotoaufnahme



Lage:

Dudenhofen,
Unterführung L3116

Beschreibung:

Unterführung an der L3116
optimieren, so dass gefahrlos gequert
werden kann; Weg vor und hinter der
Unterführung auf 2,50m verbreitern

Länge x Breite:

30m x 2,50m

Eigentumsverhältnisse:

Öffentliche Wegeparzelle

Planungsrecht:

Kein B-Plan

Priorität:

sofort



★ Standort Fotoaufnahme

**Lage:**

Nieder-Roden,
Waldstück südlich der Siedlung
Rollwald

Beschreibung:

Ausbau des bewachsenen Feldweges
als wassergebundene Wegedecke

Länge x Breite:

1.700m x 2,00m

Eigentumsverhältnisse:

Öffentliche Wegeparzelle

Planungsrecht:

LSG
Kein B-Plan

Priorität:

langfristig



★ Standort Fotoaufnahme



Lage:

Nieder-Roden,
zwischen Dieburger Weg und
Borsigstraße

Beschreibung:

Ausbau des bewachsenen Feldweges
als wassergebundene Wegedecke

Länge x Breite:

340m x 2,50m

Eigentumsverhältnisse:

Öffentliche Wegeparzelle

Planungsrecht:

B-Plan N17.1: Öffentliche
Verkehrsfläche - Fuß- und Radweg

B-Plan N34: Öffentliche
Verkehrsfläche - Fuß- und Radweg

Priorität:

mittelfristig